



International Initiative for Impact Evaluation

Enfoque participativo en la evaluación de impacto

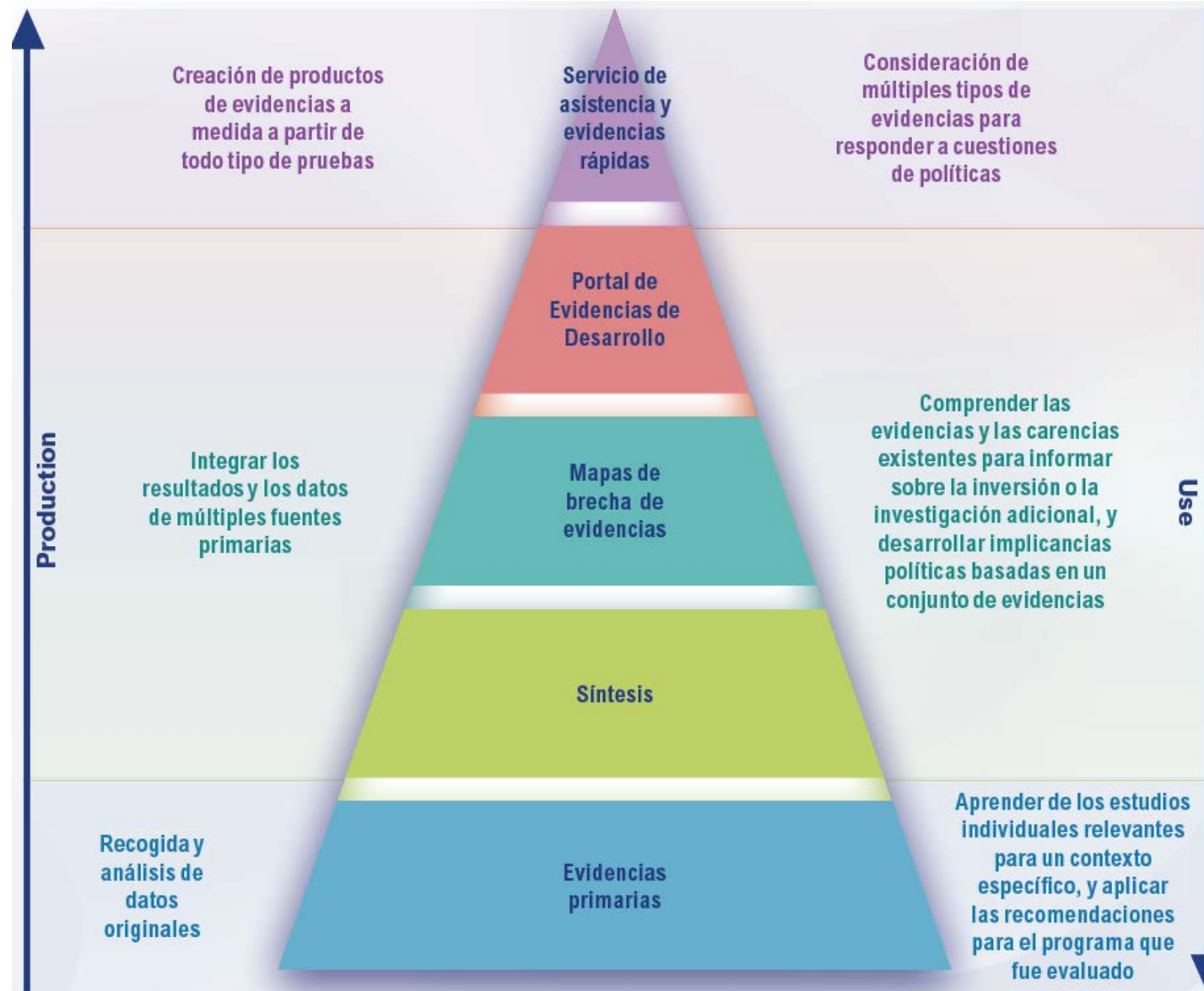
Sebastian Martinez, 3ie

3ie

- **3ie es una ONG internacional, en base a membresía, dedicada a promover las políticas y programas de desarrollo basados en evidencia**
- **Productor, asegurador de la calidad y emisor de estándares** para evaluaciones de impacto, revisiones sistemáticas, mapas de brechas de evidencia, y estudios de replicación enfocados en países de ingresos medianos y bajos.
- **Fortalecimiento de capacidad** para realizar evaluaciones de impacto y la toma de decisiones basada en evidencia.
- **Socio preferido** para la **amplificación** del uso de la evidencia por parte de los gobiernos y los responsables de la formulación de políticas públicas.
- Organización **innovadora**, dedicado a **empujar las fronteras** en la generación y el uso de la evidencia con aportes de bienes públicos internacionales.
- Equipo de 70 profesionales repartidos entre oficinas en Washington DC, Nueva Delhi y Londres



Arquitectura de evidencia



Evaluación de Impacto



A



B



Enfoque participativo en la EI

