



SEMANA
gLOCAL
DE LA EVALUACIÓN
2021

Retos de la evaluación en América Latina y el Caribe

Celeste Ghiano

GEI
Global
Evaluation
Initiative



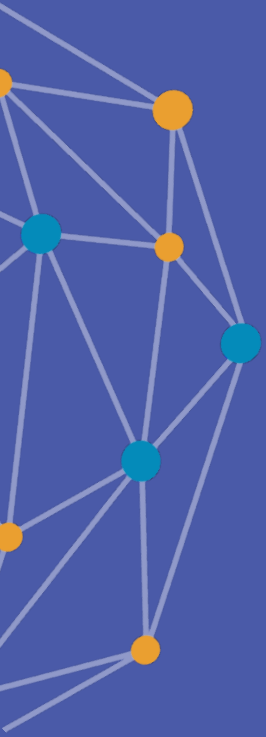
SEMANA
gLOCAL
DE LA EVALUACIÓN
2021



ReLAC

Red de Seguimiento, Evaluación y
Sistematización de Latinoamérica
y el Caribe

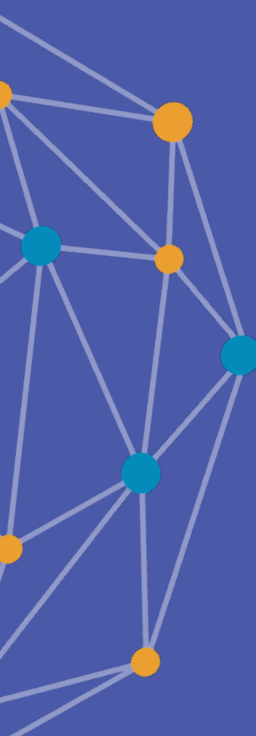
GEI
Global
Evaluation
Initiative



¿Quiénes somos y hacia dónde vamos?

Somos una organización de personas e instituciones de la región, con interés e intención en fortalecer la cultura de la evaluación.

Nuestra misión es ser la red que articula el ecosistema de evaluación de Latinoamérica y El Caribe que aporta e impulsa nuevas ideas, conceptos, marcos orientadores, epistemologías decoloniales y temas de interés colectivo en El Caribe, el centro y sur de América; y con esta base tiene capacidad de incidencia y una sólida participación en el diálogo global sobre Seguimiento, Evaluación y Sistematización en favor de los distintos actores del ecosistema de la evaluación.



Nuevo Comité Ejecutivo

Comité Ejecutivo

2021 -2024



Celeste Ghiano
Coordinadora
Argentina



Alfredo Domínguez
Vicecoordinador
México



Ailhyn Bolaños
Secretaria
Costa Rica



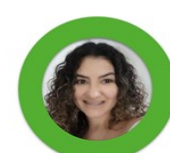
Viviana Lascano
Tesorera
Ecuador



Andrea Wehrle
Vocalía Grupos de Trabajo
Paraguay



Emanuel Blanca
Vocalía Proyección y
Divulgación
Costa Rica



Cristiane Camboin
Gobierno y Administración
Brasil

Comité de monitoreo y rendición de cuentas

2021 -2024



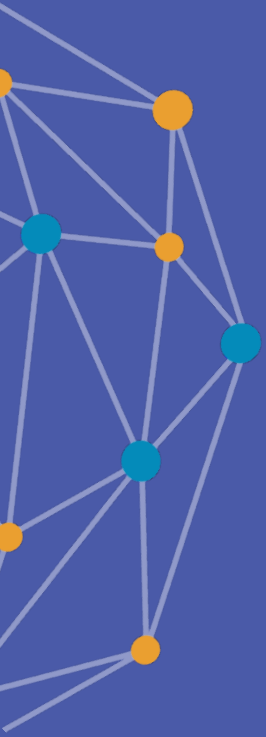
Karina Álvarez
México



Fidel Arévalo
Guatemala



Orbelina Schoneich
Nicaragua



Nos movilizan 4 ejes:

ReLAC+ Fuerte



Hacia adentro y hacia afuera: fortalecimiento de nuestro@s integrantes para hacer incidencia.

ReLAC+ Grande



Promoviendo la representación integrada de las entidades de evaluación de y en la región

ReLAC+ Unida

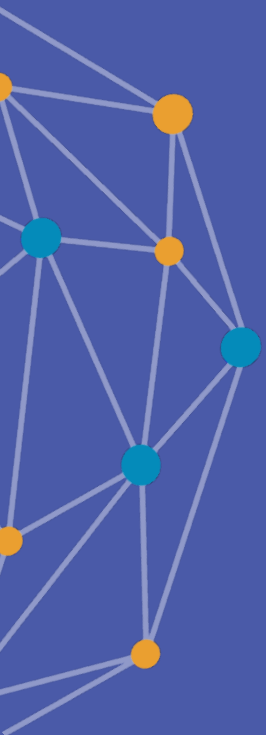


Optimizando la comunicación e interacción entre integrantes de la red.

ReLAC+ Inclusiva








Transversalizando los principios de género, interculturalidad y derechos humanos en cada acción



¿Cuáles son los retos de la evaluación en América Latina y el Caribe ?



¿Qué desafíos nos quedan por delante desde ReLAC?

-  Colaborar en el fortalecimiento de los SNE (capacidad institucional, individual, ecosistema de la evaluación)
-  Impulsar la integración regional e interregional
-  Contribuir a visibilizar derechos vulnerados con la Evaluación
-  Promover el diálogo interdisciplinario, intersectorial, intersaberes...
-  Incidir con nuestra *Epistemología del Sur* a nivel global



ReLAC

Red de Seguimiento, Evaluación y
Sistematización de Latinoamérica
y el Caribe

Muchas gracias!

<https://relac.net/>

<https://www.facebook.com/relacnet>

coordinacion.general@relac.net

